



K.S. ARCHITEKCI  
ul. Jasna 25C, 05-506 Wilcza Góra  
tel. (22) 757-90-64, mail: ks.architekci@wp.pl

Załącznik nr 4

INWESTYCJA:

## OŚRODEK SZKOLENIOWY C.O.D.N. W SULEJÓWKU

ul. Paderewskiego 77, 05-070 Sulejówek na działce nr 86 obr. 141215\_1.0042

FAZA:

### INWENTARYZACJA BUDOWLANA

INWESTOR:

CENTRALNY OŚRODEK DOSKONALENIA NAUCZYCIELI

AL. UJAZDOWSKIE 28, 00-478 WARSZAWA

PROJEKTANT:

K.S. ARCHITEKCI

UL. JASNA 25C, 05-506 WILCZA GÓRA

AUTORZY PROJEKTU:

mgr inż. arch. KRZYSZTOF IŻEL  
mgr inż. arch. KINGA BRIX-GROBELNA  
mgr inż. arch. SEWERYN GROBELNY

upr.bud. MA/KK/033/02



*[Handwritten signatures]*

Egzemplarz nr 1

WILCZA GÓRA, 4 MARZEC 2008

## ZAWARTOŚĆ OPRACOWANIA

### **A. ARCHITEKTURA**

---

#### **A/1. OPIS TECHNICZNY**

- A/1/a. Opis lokalizacji.
- A/1/b. Przedmiot opracowania.
- A/1/c. Zakres opracowania.
- A/1/d. Dane ogólne

#### **A/2. STWIERDZENIE PRZYGOTOWANIA ZAWODOWEGO**

#### **A/3. CZĘŚĆ GRAFICZNA - SPIS RYSUNKÓWY**

Rys. A1	Plan sytuacyjny	skala 1:500
Rys. A2	Rzut piwnicy /kondygnacja -1/ część - „A”	skala 1:100
Rys. A3	Rzut piwnicy /kondygnacja -1/ część - „B”	skala 1:100
Rys. A4	Rzut parteru /kondygnacja 1/ część - „A”	skala 1:100
Rys. A5	Rzut parteru /kondygnacja 1/ część - „B”	skala 1:100
Rys. A6	Rzut 1 piętra /kondygnacja 2/ część - „A”	skala 1:100
Rys. A7	Rzut 1 piętra /kondygnacja 2/ część - „B”	skala 1:100
Rys. A8	Rzut 2 piętra /kondygnacja 3/ część - „A”	skala 1:100
Rys. A9	Rzut 2 piętra /kondygnacja 3/ część - „B”	skala 1:100
Rys. A10	Rzut 3 piętra /kondygnacja 4/ część - „A”	skala 1:100
Rys. A11	Rzut 3 piętra /kondygnacja 4/ część - „B”	skala 1:100
Rys. A12	Elewacja północna	skala 1:100
Rys. A13	Elewacja południowa	skala 1:100
Rys. A14	Elewacja wschodnia	skala 1:100
Rys. A15	Elewacja zachodnia	skala 1:100

## **B. INWENTARYZACJA INSTALACJI ELEKTRYCZNYCH**

---

Rys. E1	Rzut piwnicy /kondygnacja -1/ część - „A”	skala 1:100
Rys. E2	Rzut piwnicy /kondygnacja -1/ część - „B”	skala 1:100
Rys. E3	Rzut parteru /kondygnacja 1/ część - „A”	skala 1:100
Rys. E4	Rzut parteru /kondygnacja 1/ część - „B”	skala 1:100
Rys. E5	Rzut 1 piętra /kondygnacja 2/ część - „A”	skala 1:100
Rys. E6	Rzut 1 piętra /kondygnacja 2/ część - „B”	skala 1:100
Rys. E7	Rzut 2 piętra /kondygnacja 3/ część - „A”	skala 1:100
Rys. E8	Rzut 2 piętra /kondygnacja 3/ część - „B”	skala 1:100
Rys. E9	Rzut 3 piętra /kondygnacja 4/ część - „A”	skala 1:100

## **C. INWENTARYZACJA INSTALACJI GRZEWCZYCH**

---

Rys. C1	Rzut piwnicy /kondygnacja -1/ część - „A”	skala 1:100
Rys. C2	Rzut piwnicy /kondygnacja -1/ część - „B”	skala 1:100
Rys. C3	Rzut parteru /kondygnacja 1/ część - „A”	skala 1:100
Rys. C4	Rzut parteru /kondygnacja 1/ część - „B”	skala 1:100
Rys. C5	Rzut 1 piętra /kondygnacja 2/ część - „A”	skala 1:100
Rys. C6	Rzut 1 piętra /kondygnacja 2/ część - „B”	skala 1:100
Rys. C7	Rzut 2 piętra /kondygnacja 3/ część - „A”	skala 1:100
Rys. C8	Rzut 2 piętra /kondygnacja 3/ część - „B”	skala 1:100
Rys. C9	Rzut 3 piętra /kondygnacja 4/ część - „A”	skala 1:100

**A. ARCHITEKTURA**

## **A/1. OPIS TECHNICZNY**

### **A/1/a. OPIS LOKALIZACJI:**

Na terenie należącym do Ośrodka Szkoleniowego C.O.D.N. w Sulejówku przy ul. Paderewskiego 77 o nr 86 obr. 141215\_1.0042 oznaczona na planie sytuacyjnym literami A-B-C-D-A znajdują się obecnie dwa budynki: budynek główny budynek ośrodka, w którym prowadzona jest działalność składający się z dwóch części oznaczony na planie literami A i B oraz budynek zaplecza technicznego C. Na działce, prócz obu budynków znajduje się parking oraz park przylegający bezpośrednio do ośrodka.

### **A/1/b. PRZEDMIOT OPRACOWANIA:**

Przedmiotem opracowania jest sporządzenie aktualnej inwentaryzacji budynku głównego ośrodka A i B w zakresie architektury oraz instalacji elektrycznych i grzewczych. Budynek zaplecza technicznego C nie podlega opracowaniu.

### **A/1/c. ZAKRES OPRACOWANIA:**

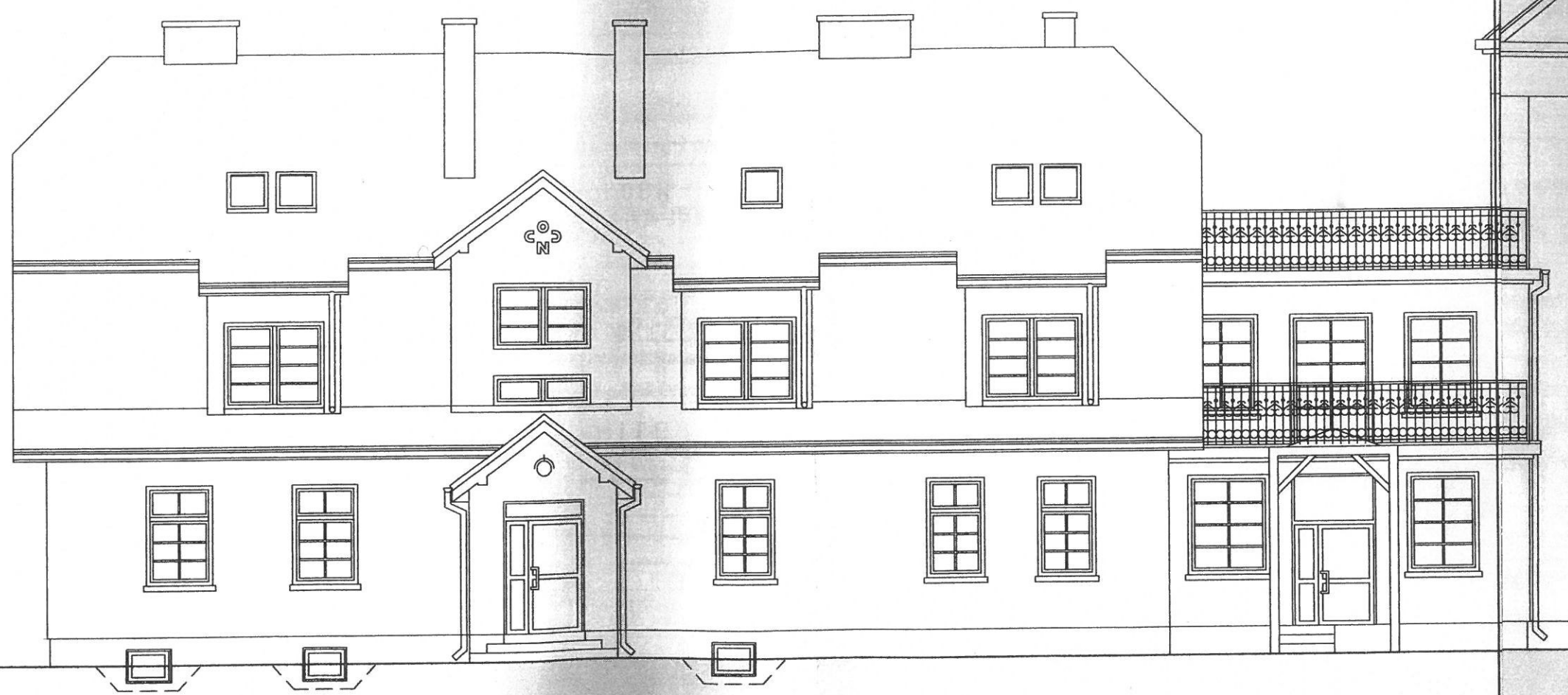
Inwentaryzacja budynku A i B w zakresie architektury zawiera: rysunki wszystkich kondygnacji, rysunki elewacji, plan sytuacyjny, bilans powierzchni. Rzuty pomieszczeń zawierają takie informacje jak: wymiary wewnętrzne, powierzchnie, wykończenie posadzek, istniejącą numerację i przeznaczenie pomieszczeń, wysokość pomieszczeń. Inwentaryzacja w zakresie instalacji elektrycznych zawiera rysunki wszystkich kondygnacji z lokalizacją punktów gniazd elektrycznych, gniazd TV, gniazd sieci komputerowej, gniazd telefonicznych, oświetlenia sufitowego i kinkietów, włączników oraz lokalizację takich urządzeń jak wentylatory mechaniczne, czujniki p.poż., suszarki. Inwentaryzacja w zakresie instalacji grzewczej zawiera rzuty wszystkich kondygnacji z lokalizacją grzejników i klimatyzatorów. Dla inwentaryzacji instalacji elektroenergetycznej i grzewczej sporządzono bilans tych urządzeń dla każdej kondygnacji.

### **A/1/d. DANE OGÓLNE :**

Powierzchnia użytkowa budynku część A	-	986,86 m <sup>2</sup>
Powierzchnia użytkowa budynku część B	-	748,04 m <sup>2</sup>
Powierzchnia użytkowa razem	-	1 734,90 m <sup>2</sup>
Ilość kondygnacji nadziemnych części A	-	4
Ilość kondygnacji nadziemnych części B	-	3
Ilość kondygnacji podziemnych	-	1



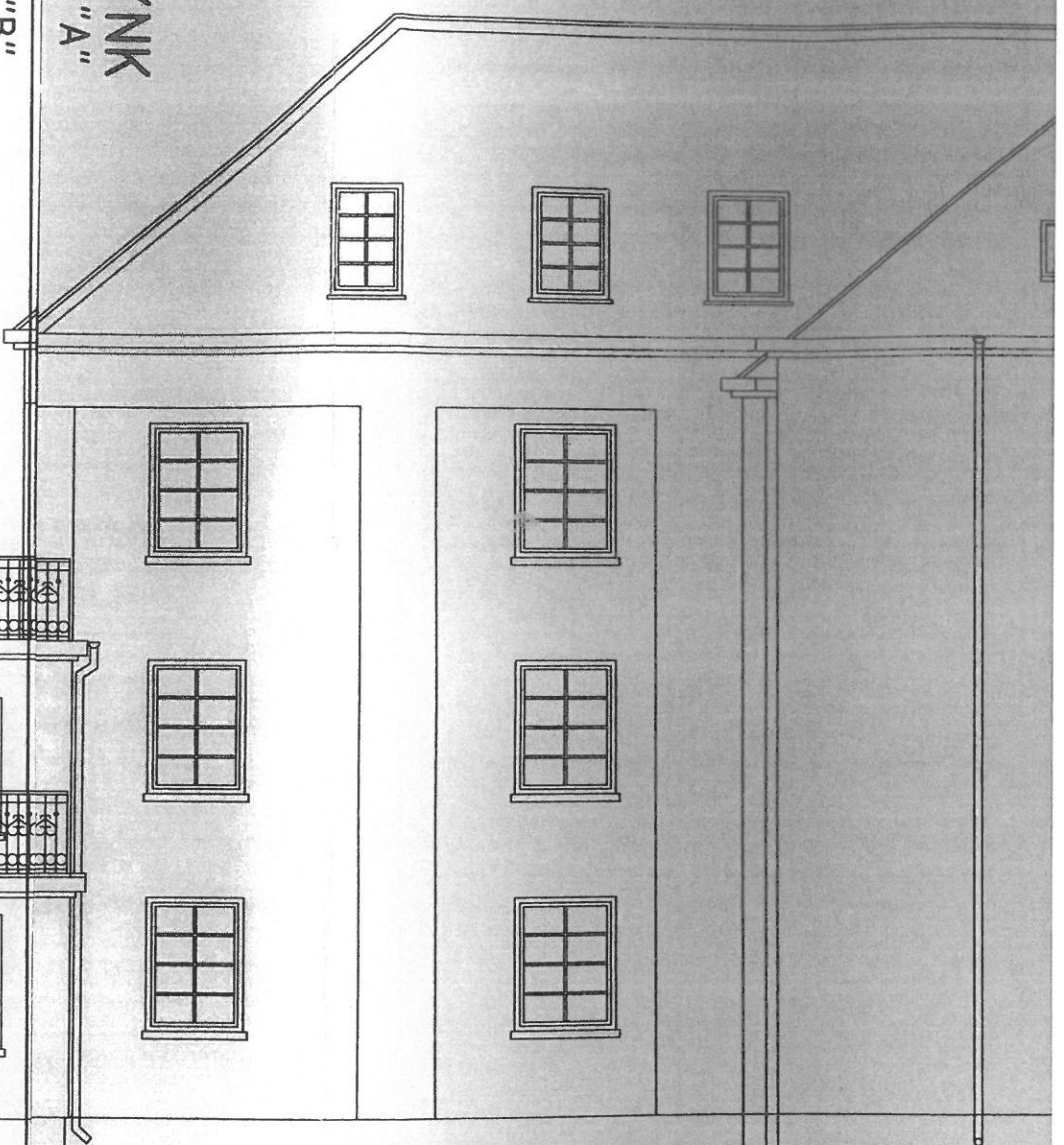
BUDYNIK  
CZĘŚĆ "A"  
CZĘŚĆ "B"  
BUDYNIK



BUDYNIK  
CZĘŚĆ "A"  
CZĘŚĆ "B"  
BUDYNIK

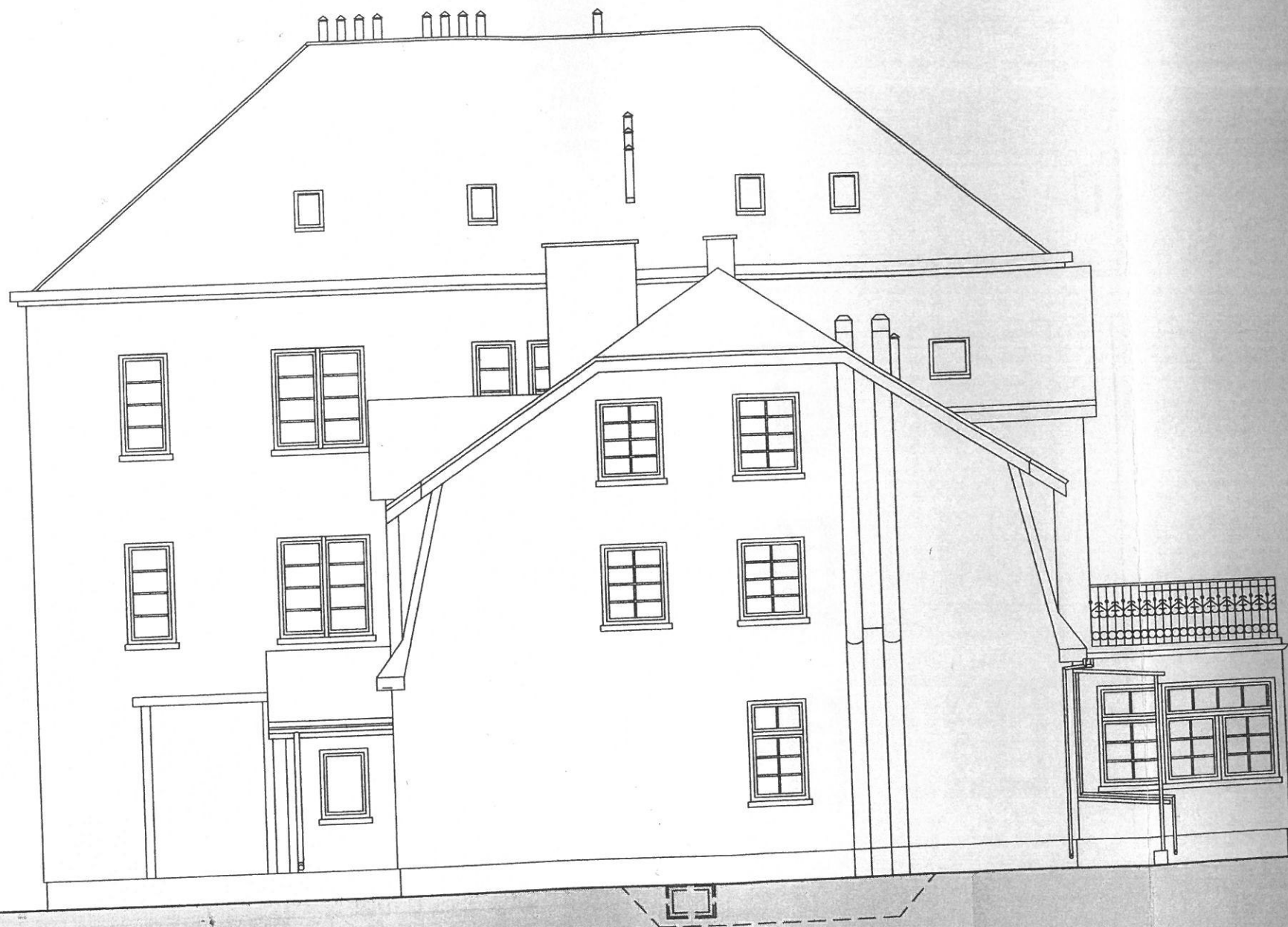
◆  
CZEŚĆ "B"  
BUDYNEK ◆



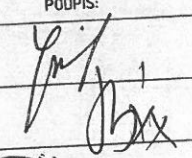

◆  
BUDYNEK  
CZEŚĆ "A" ◆



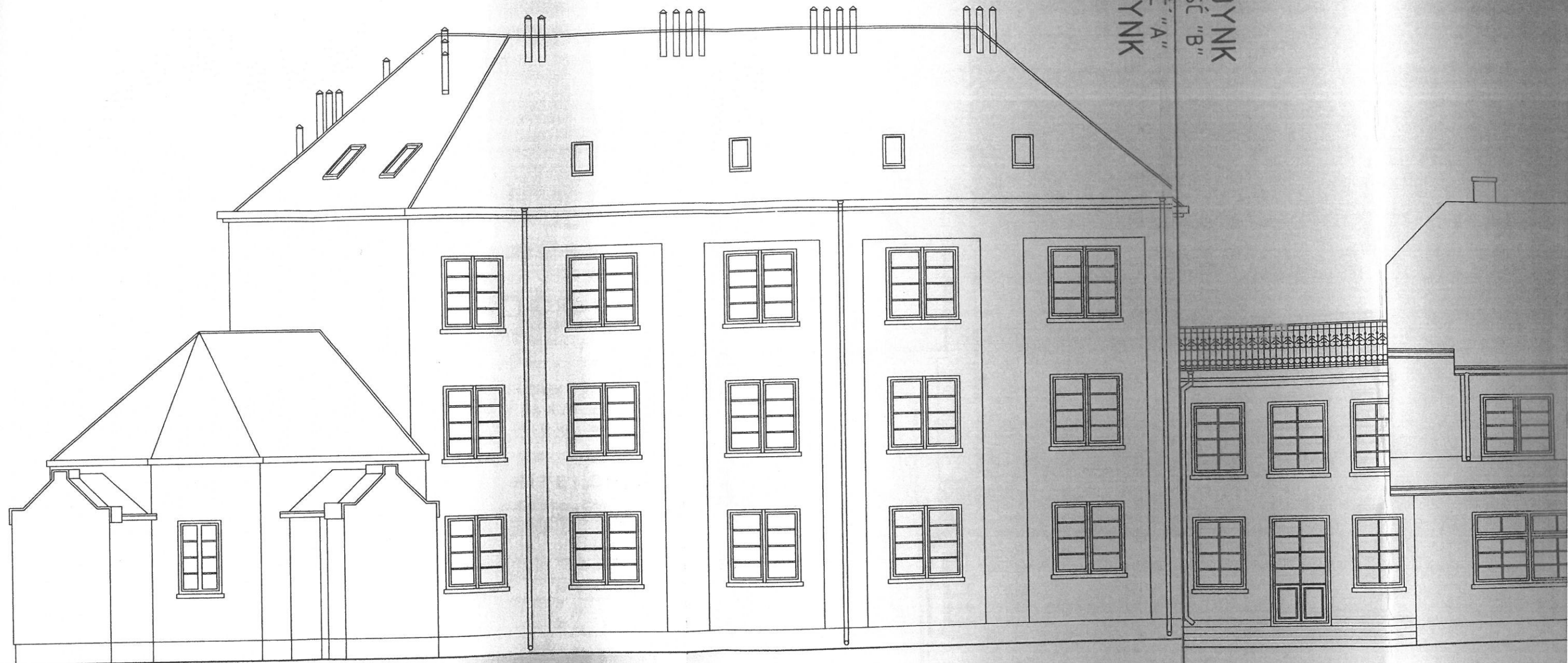
◆  
CZEŚĆ "B"  
BUDYNEK ◆

◆  
BUDYNEK  
CZEŚĆ "A" ◆



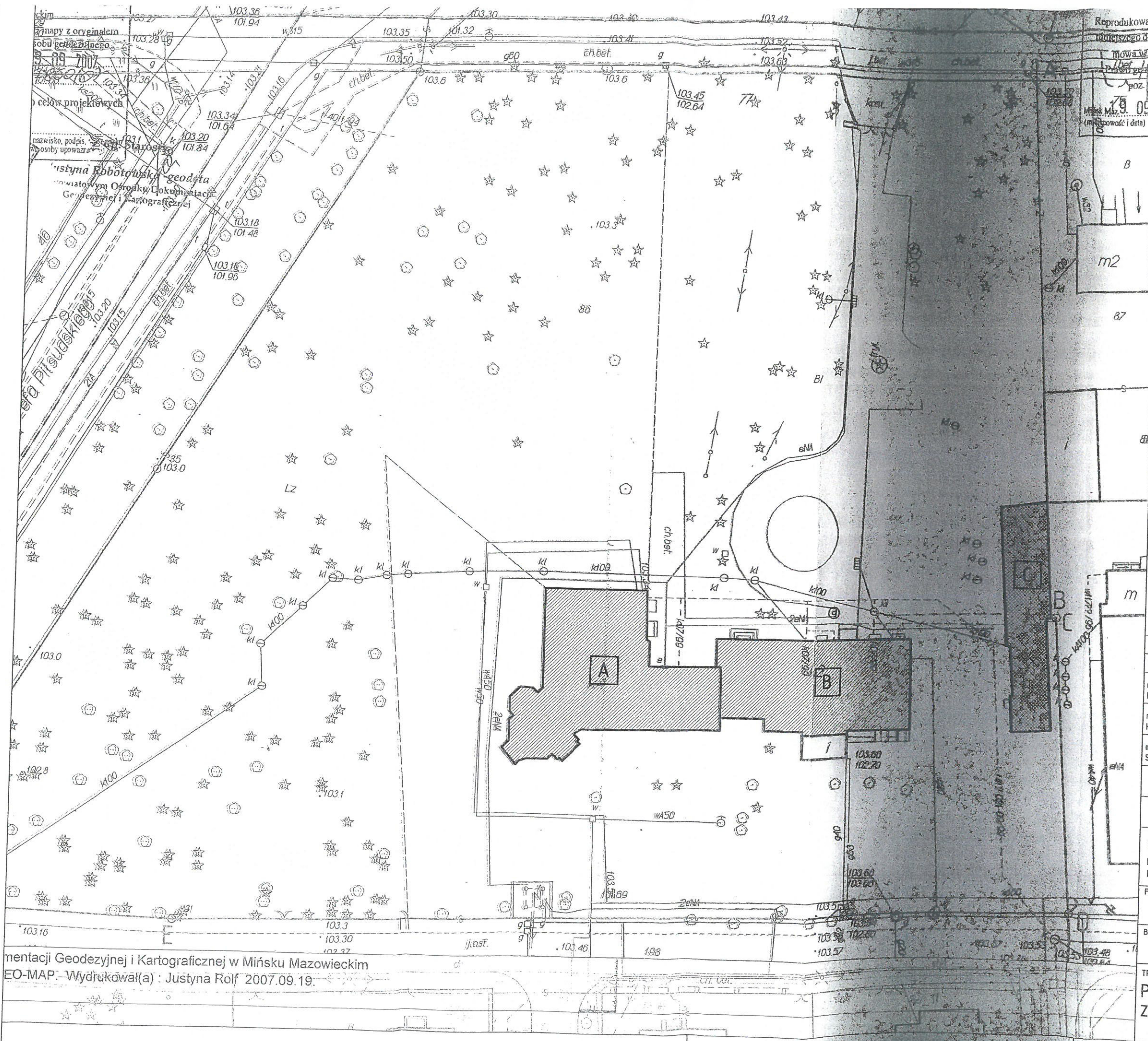
1	2008.03.04	INWENT...
INWESTYCJA: <b>OŚRODEK SZKOLENIOWY C.O.D.N.</b> PRZY UL. PADEREWSKIEGO 77, 05-070 SULEJÓWEK NA DZIAŁCE NR 141215_1.0042		
INWESTOR:  <b>CENTRALNY OŚRODEK DOSKONALENIA NAUCZYCIELI</b> Al. Ujazdowskie 28, 00-478 Warszawa		
PROJEKTANT:  <b>K.S. ARCHITEKCI</b> ul. Jasna 25C, 05-506 Wilcza Góra tel. (22) 757-90-64, e-mail: ks.architekci@wp.pl		
ZESPÓŁ PROJEKTOWY:		
IMIE I NAZWISKO:	NUMER UPRAWNIENI:	PODPIS:
mgr inż.arch. KRZYSZTOF IZEL	MA/KK/033/02	
mgr inż.arch. KINGA BRIX-GROBELNA		
mgr inż.arch. SĘWERYN GROBELNY		
UWAGA: PO POWSTANIU RYSUNKÓW Z NASTĘPNYM INDEXEM RYSUNKI Z WCZEŚNIEJSZYMI INDEXAMI TRACĄ WAŻNOŚĆ !		
FAZA: <b>INWENTARYZACJA BUDOWLANA</b>		
BRANŻA: <b>ARCHITEKTURA</b>	DATA: <b>2008.03.04</b>	
TREŚĆ RYSUNKU: <b>ELEWACJA WSCHODNIA</b>	SKALA: <b>1:100</b>	
NR RYS.: <b>A14</b>	INDEX: <b>1</b>	





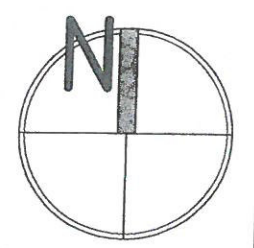
BUDYNEK  
CZĘŚĆ "B"  
CZĘŚĆ "A"  
BUDYNEK

BUDYNEK  
CZĘŚĆ "B"  
CZĘŚĆ "A"  
BUDYNEK



INDYK:	DATA:	KOLEJNY ZMIAN:
1	2008.03.04	INWENTARYZACJA BUDOWLANA


Rys. nr 1



**LEGENDA :**

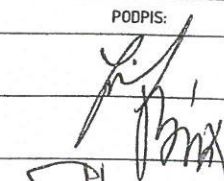


- budynek istniejący zainventaryzowany
- budynek istniejący nie podlegający opracowaniu
- granice działki
- budynek główny część "A"
- budynek główny część "B"
- budynek zaplecza technicznego nieinventaryzowany

**INWESTYCJA:**  
**OŚRODEK SZKOLENIOWY C.O.D.N.**  
 PRZY UL. PADEREWSKIEGO 77, 05-070 SULEJÓWEK  
 NA DZIAŁCE NR 141215\_1.0042

**INWESTOR:**  
 **CENTRALNY OŚRODEK DOSKONALENIA NAUCZYCIELI**  
 Al. Ujazdowskie 28, 00-478 Warszawa

**PROJEKTANT:**  
 **K.S. ARCHITEKCI**  
 ul. Jasna 25C, 05-506 Wilcza Góra  
 tel. (22) 757-90-64, e-mail: ks.architekci@wp.pl

**ZESPÓŁ PROJEKTOWY:**

IMIĘ I NAZWISKO:	NUMER UPRAWNIENI:	PODPIS:
mgr inż.arch. KRYSZTOF IŻEL	MA/KK/033/02	
mgr inż.arch. KINGA BRIX-GROBELNA		
mgr inż.arch. SEWERYN GROBELNY		

**UWAGA:**  
 PO POWSTANIU RYSUNKÓW Z NASTĘPNYM INDEXEM  
 RYSUNKI Z WCZEŚNIEJSZYMI INDEXAMI TRACĄ WAŻNOŚĆ !

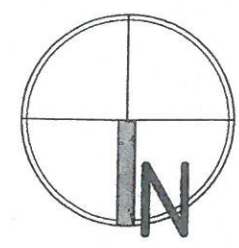
**FAZA:**  
**INWENTARYZACJA BUDOWLANA**

BRANŻA:	DATA:
<b>ARCHITEKTURA</b>	<b>2008.03.04</b>
TREŚĆ RYSUNKU:	SKALA:
<b>PLAN ZAGOSPODAROWANIA</b>	<b>1:500</b>
NR RYS:	INDEX:
<b>A1</b>	<b>1</b>

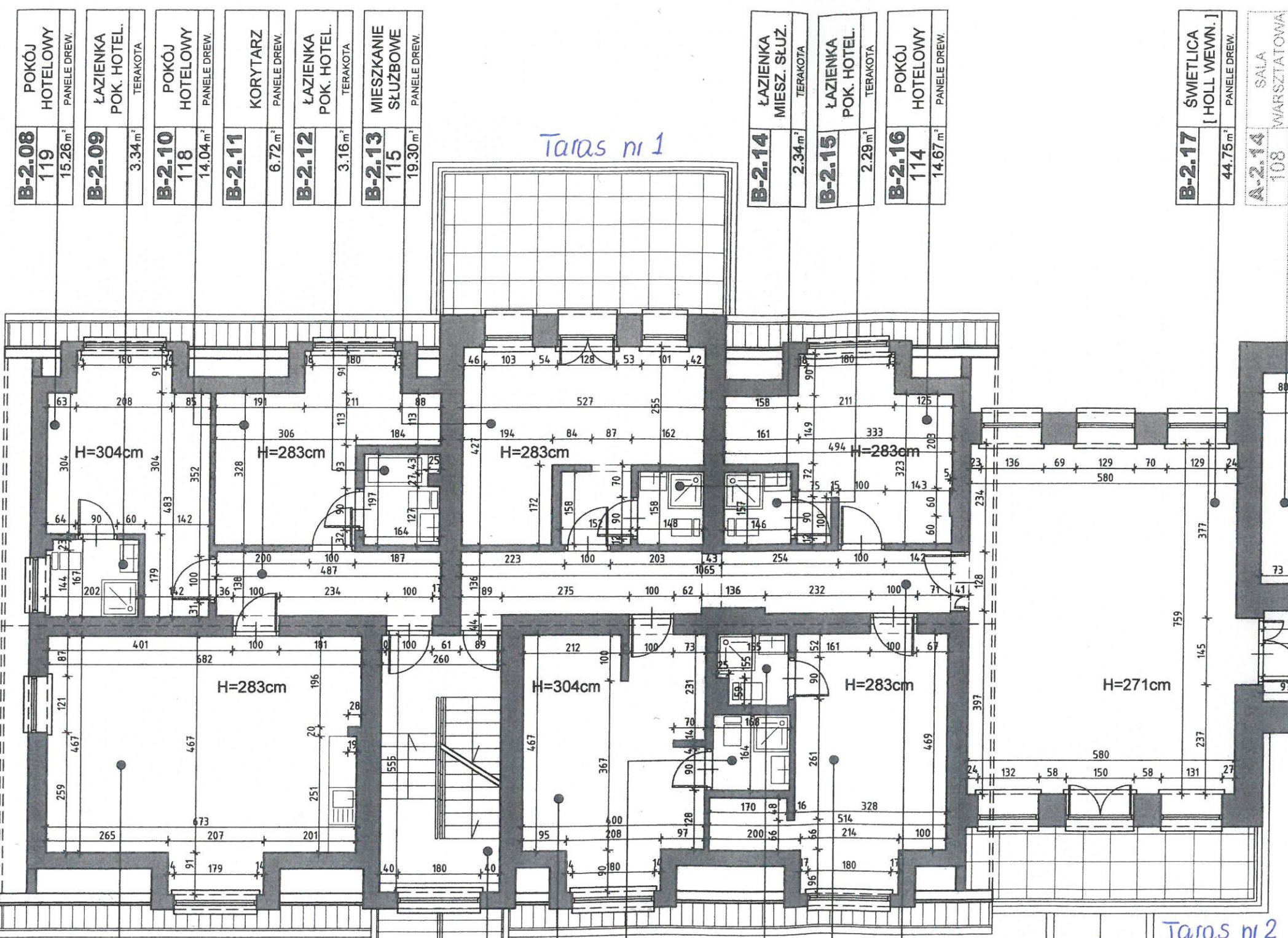
mentacji Geodezyjnej i Kartograficznej w Mińsku Mazowieckim  
 EO-MAP. Wydrukował(a) : Justyna Rolf 2007.09.19.



INDEKS:	DATA:	RODZAJ ZMIAN:
1	2008.03.04	INWENTARYZACJA BUDOWLANA
Rys. nr 2		



BUDYNIK  
CZĘŚĆ "A"



<b>B-2.08</b>	POKÓJ HOTELOWY	119	15.26 m <sup>2</sup>	PANELE DREW.
<b>B-2.09</b>	ŁAZIENKA POK. HOTEL.		3.34 m <sup>2</sup>	TERAKOTA
<b>B-2.10</b>	POKÓJ HOTELOWY	118	14.04 m <sup>2</sup>	PANELE DREW.
<b>B-2.11</b>	KORYTARZ		6.72 m <sup>2</sup>	PANELE DREW.
<b>B-2.12</b>	ŁAZIENKA POK. HOTEL.		3.16 m <sup>2</sup>	TERAKOTA
<b>B-2.13</b>	MIESZKANIE SŁUŻBOWE	115	19.30 m <sup>2</sup>	PANELE DREW.

<b>B-2.14</b>	ŁAZIENKA MIESZ. SŁUŻ.		2.34 m <sup>2</sup>	TERAKOTA
<b>B-2.15</b>	ŁAZIENKA POK. HOTEL.		2.29 m <sup>2</sup>	TERAKOTA
<b>B-2.16</b>	POKÓJ HOTELOWY	114	14.67 m <sup>2</sup>	PANELE DREW.

<b>B-2.17</b>	ŚWIELICA [HOLL WEWN.]		44.75 m <sup>2</sup>	PANELE DREW.
---------------	--------------------------	--	----------------------	--------------

<b>A-2.14</b>	SALA WARSZTATOWA	108	74.06 m <sup>2</sup>	PANELE DREW.
---------------	---------------------	-----	----------------------	--------------

<b>B-2.01</b>	SALA KONFERENC.	120	33.13 m <sup>2</sup>	PANELE DREW.
---------------	--------------------	-----	----------------------	--------------

<b>B-2.02</b>	KLATKA SCHODOWA		14.43 m <sup>2</sup>	GRES
---------------	--------------------	--	----------------------	------

<b>B-2.04</b>	POKÓJ HOTELOWY	116	20.11 m <sup>2</sup>	PANELE DREW.
---------------	-------------------	-----	----------------------	--------------


<b>B-2.05</b>	ŁAZIENKA POK. HOTEL.		2.76 m <sup>2</sup>	TERAKOTA
---------------	-------------------------	--	---------------------	----------

<b>B-2.06</b>	ŁAZIENKA POK. HOTEL.		2.25 m <sup>2</sup>	TERAKOTA
---------------	-------------------------	--	---------------------	----------

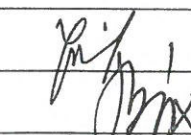
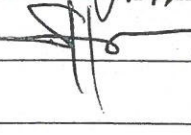
<b>B-2.07</b>	POKÓJ HOTELOWY	117	19.29 m <sup>2</sup>	PANELE DREW.
---------------	-------------------	-----	----------------------	--------------

<b>B-2.07</b>	KORYTARZ		15.12 m <sup>2</sup>	PANELE DREW.
---------------	----------	--	----------------------	--------------

INWESTYCJA:  
**OŚRODEK SZKOLENIOWY C.O.D.N.**  
PRZY UL. PADEREWSKIEGO 77, 05-070 SULEJÓWEK  
NA DZIAŁCE NR 141215\_1.0042

INWESTOR:  
 **CENTRALNY OŚRODEK  
DOSKONALENIA NAUCZYCIELI**  
Al. Ujazdowskie 28, 00-478 Warszawa

PROJEKTANT:  
 **K.S. ARCHITEKCI**  
ul. Jasna 25C, 05-506 Wilcza Góra  
tel. (22) 757-90-64, e-mail: ks.architektki@wp.pl

ZESPÓŁ PROJEKTOWY:		
IMIĘ I NAZWISKO:	NUMER UPRAWNIENI:	PODPIS:
mgr inż.arch. KRZYSZTOF IŻEL	MA/KK/033/02	
mgr inż.arch. KINGA BRIX-GROBELNA		
mgr inż.arch. SEWERYN GROBELNY		

UWAGA:  
PO POWSTANIU RYSUNKÓW Z NASTĘPNYM INDEKSEM  
RYSUNKI Z WCZEŚNIEJSZYMI INDEKSAMI TRACĄ WAŻNOŚĆ !

FAZA:  
**INWENTARYZACJA BUDOWLANA**

BRANŻA: <b>ARCHITEKTURA</b>	DATA: 2008.03.04
TREŚĆ RYSUNKU: RZUT 1 PIĘTRA /KONDYGNACJA 2/ CZĘŚĆ-"B"	SKALA: 1:100
NR RYS.: <b>A7</b>	INDEX: <b>1</b>

BUDYNIK  
CZĘŚĆ "A"

