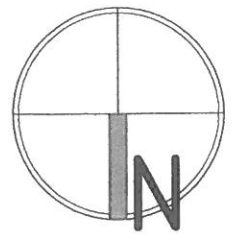



CZĘŚĆ "B"


CZĘŚĆ "B"

INDEKS:	DATA:	RODZAJ ZMIAN:
1	2008.03.04	INWENTARYZACJA BUDOWLANA

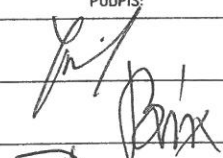
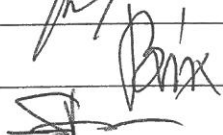
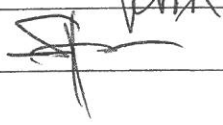


INWESTYCJA:
ÓŚRODEK SZKOLENIOWY C.O.D.N.
 PRZY UL. PADEREWSKIEGO 77, 05-070 SULEJÓWEK
 NA DZIAŁCE NR 14.1215_1.0042

INWESTOR:

CENTRALNY ÓŚRODEK DOSKONALENIA NAUCZYCIELI
 Al. Ujazdowskie 28, 00-478 Warszawa

PROJEKTANT:

K.S. ARCHITEKCI
 ul. Jasna 25C, 05-506 Wilcza Góra
 tel. (22) 757-90-64, e-mail: ks.architekci@wp.pl

ZESPÓŁ PROJEKTOWY:

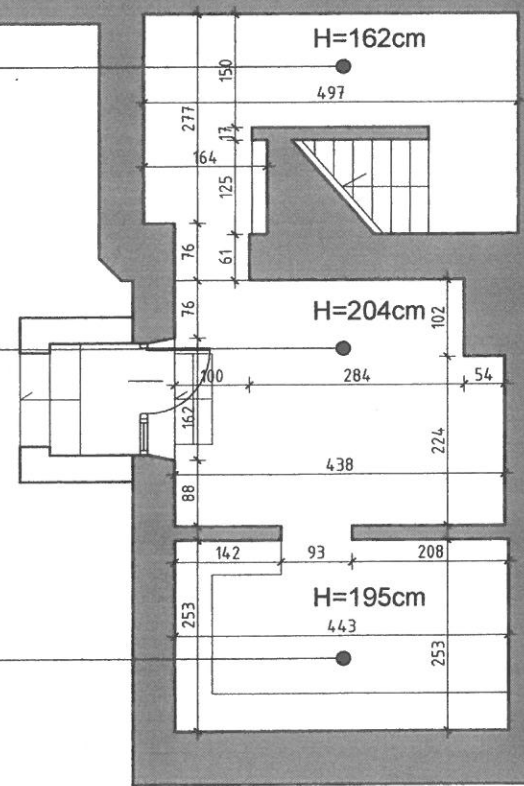
IMIĘ I NAZWISKO:	NUMER UPRAWNIENI:	PODPIS:
mgr inż.arch. KRZYSZTOF IŻEL	MA/KK/033/02	
mgr inż.arch. KINGA BRIX-GROBELNA		
mgr inż.arch. SEWERYN GROBELNY		

UWAGA:
 PO POWSTANIU RYSUNKÓW Z NASTĘPNYM INDEXEM
 RYSUNKI Z WCZEŚNIEJSZYMI INDEXAMI TRACĄ WAŻNOŚĆ !

FAZA:
INWENTARYZACJA BUDOWLANA

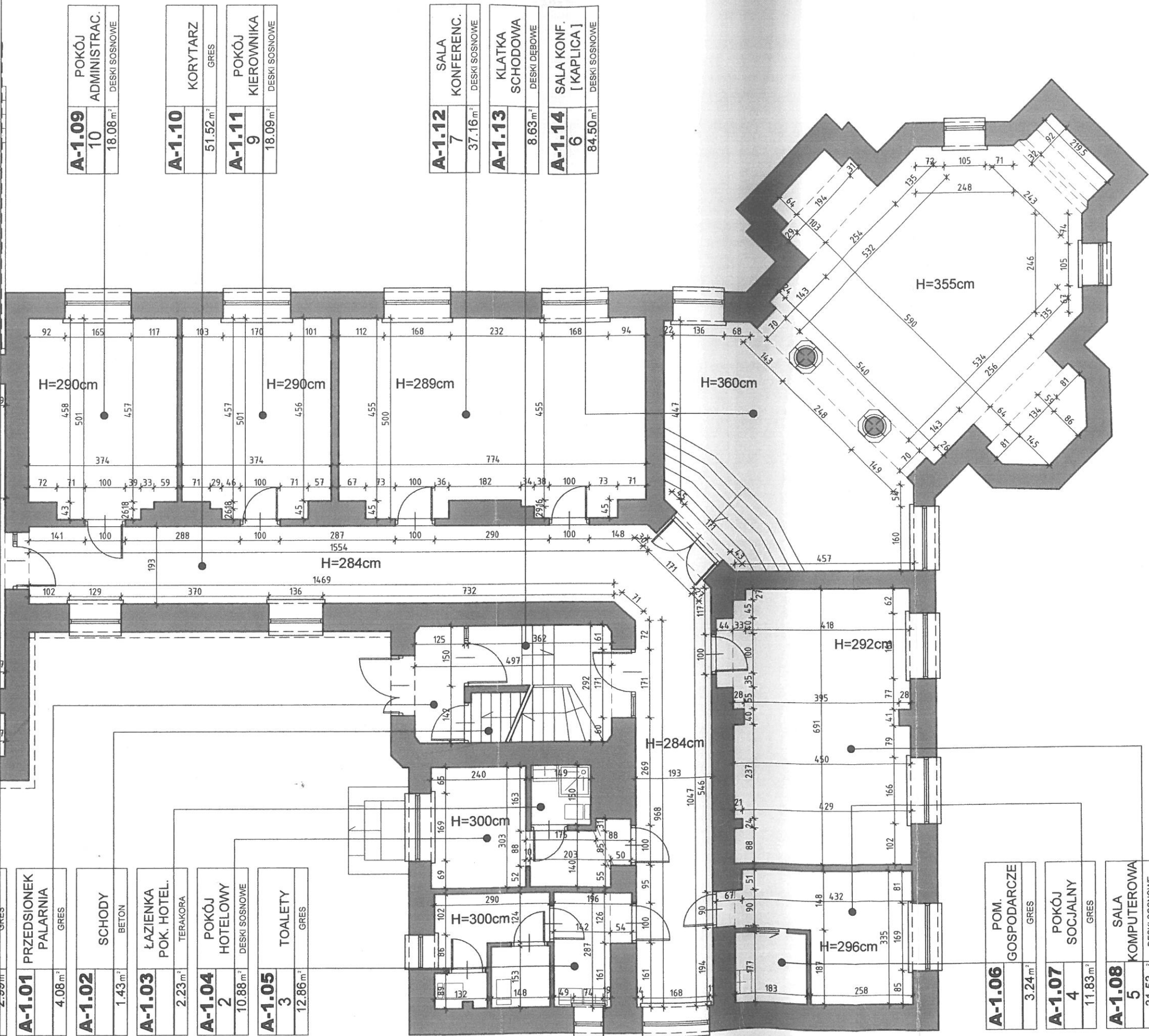
BRANŻA: ARCHITEKTURA	DATA: 2008.03.04
TREŚĆ RYSUNKU: RZUT PIWNICY /KONDYGNACJA -1/ CZĘŚĆ-"A"	SKALA: 1:100
NR RYS.: A2	INDEX: 1

A-0.01	POM. MAGAZYN (NISKIE)	BETON
	10.30 m ²	
A-0.02	MAGAZYN KSIĄŻEK	GRES
	13.73 m ²	
A-0.03	MAGAZYN KSIĄŻEK	GRES
	11.21 m ²	



CZĘŚĆ "B"

CZĘŚĆ "B"



A-1.09	POKÓJ ADMINISTRAC.
10	DESKI SOSNOWE
18.08 m ²	

A-1.10	KORYTARZ
51.52 m ²	GRES

A-1.11	POKÓJ KIEROWNIKA
9	DESKI SOSNOWE
18.09 m ²	

A-1.12	SALA KONFERENC.
7	DESKI SOSNOWE
37.16 m ²	

A-1.13	KLATKA SCHODOWA
8.63 m ²	DESKI DEBOWE

A-1.14	SALA KONF. [KAPLICA]
6	DESKI SOSNOWE
84.50 m ²	

A-1.01	PRZEDSIÓNEK PALARNIA
4.08 m ²	GRES

A-1.02	SCHODY
1.43 m ²	BETON

A-1.03	ŁAZIENKA POK. HOTEL.
2.23 m ²	TERAKORA

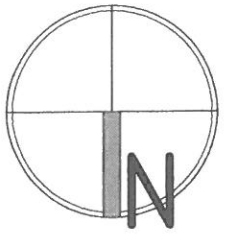
A-1.04	POKÓJ HOTELOWY
2	DESKI SOSNOWE
10.88 m ²	

A-1.05	TOALETY
3	GRES
12.86 m ²	

A-1.06	POM. GOSPODARCZE
3.24 m ²	GRES

A-1.07	POKÓJ SOCJALNY
4	GRES
11.83 m ²	

A-1.08	SALA KOMPUTEROWA
5	DESKI SOSNOWE
31.53 m ²	



INDEKS:	DATA:	RODZAJ ZMIAN:
1	2008.03.04	INWENTARYZACJA BUDOWLANA


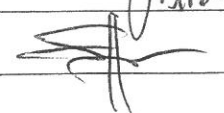
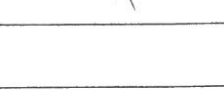
INWESTYCJA:
OŚRODEK SZKOLENIOWY C.O.D.N.
 PRZY UL. PADEREWSKIEGO 77, 05-070 SULEJÓWEK
 NA DZIAŁCE NR 141215_1.0042

INWESTOR:

CENTRALNY OŚRODEK DOSKONALENIA NAUCZYCIELI
 Al. Ujazdowskie 28, 00-478 Warszawa

PROJEKTANT:

K. S. ARCHITEKCI
 ul. Jasna 25C, 05-506 Wilcza Góra
 tel. (22) 757-90-64, e-mail: ks.architekci@wp.pl

ZESPÓŁ PROJEKTOWY:		
IMIĘ I NAZWISKO:	NUMER UPRAWNIENI:	PODPIS:
mgr inż.arch. KRZYSZTOF IŻEL	MA/KK/033/02	
mgr inż.arch. KINGA BRIX-GROBELNA		
mgr inż.arch. SEWERYN GROBELNY		

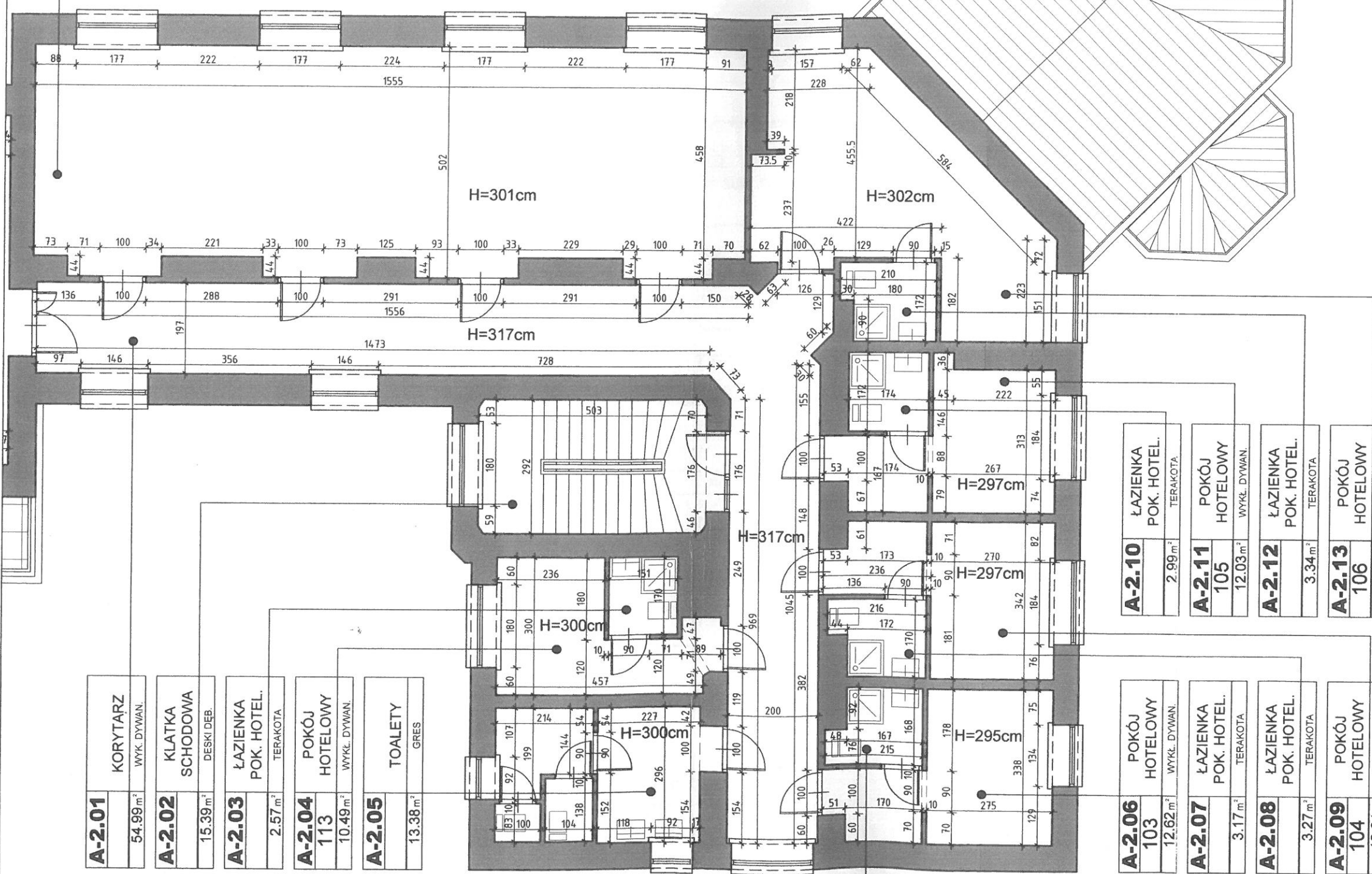
UWAGA:
 PO POWSTANIU RYSUNKÓW Z NASTĘPNYM INDEXEM RYSUNKI Z WCZEŚNIEJSZYMI INDEXAMI TRACĄ WAŻNOŚĆ !

FAZA:
INWENTARYZACJA BUDOWLANA

BRANŻA:	DATA:
ARCHITEKTURA	2008.03.04
TREŚĆ RYSUNKU:	SKALA:
RZUT PARTERU /KONDYGNACJA 1/ CZĘŚĆ-"A"	1:100
NR RYS:	INDEX:
A4	1

CZĘŚĆ "B"

A-2.14
SALA
108
74.08 m²
WYKŁ. DYWAN

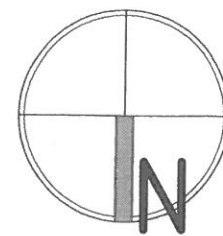


A-2.01	KORYTARZ	WYK. DYWAN.
54.99 m ²		
A-2.02	KLATKA SCHODOWA	DESKI DEB.
15.39 m ²		
A-2.03	ŁAZIENKA POK. HOTEL.	TERAKOTA
2.57 m ²		
A-2.04	POKÓJ HOTELOWY	WYKŁ. DYWAN.
113		
10.49 m ²		
A-2.05	TOALETY	GRES
13.38 m ²		


A-2.10	ŁAZIENKA POK. HOTEL.	TERAKOTA
2.99 m ²		
A-2.11	POKÓJ HOTELOWY	WYKŁ. DYWAN.
105		
12.03 m ²		
A-2.12	ŁAZIENKA POK. HOTEL.	TERAKOTA
3.34 m ²		
A-2.13	POKÓJ HOTELOWY	WYKŁ. DYWAN.
106		
25.97 m ²		

A-2.06	POKÓJ HOTELOWY	WYKŁ. DYWAN.
103		
12.82 m ²		
A-2.07	ŁAZIENKA POK. HOTEL.	TERAKOTA
3.17 m ²		
A-2.08	ŁAZIENKA POK. HOTEL.	TERAKOTA
3.27 m ²		
A-2.09	POKÓJ HOTELOWY	WYKŁ. DYWAN.
104		
12.64 m ²		

INDEKS:	DATA:	RODZAJ ZMIAN:
1	2008.03.04	INWENTARYZACJA BUDOWLANA

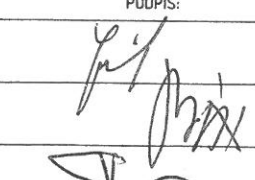
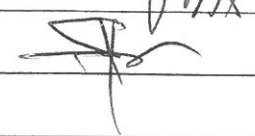


INWESTYCJA:
OŚRODEK SZKOLENIOWY C.O.D.N.
 PRZY UL. PADEREWSKIEGO 77, 05-070 SULEJÓWEK
 NA DZIAŁCE NR 141215_1.0042

INWESTOR:

CENTRALNY OŚRODEK DOSKONALENIA NAUCZYCIELI
 Al. Ujazdowskie 28, 00-478 Warszawa

PROJEKTANT:

K.S. ARCHITEKCI
 ul. Jasna 25C, 05-506 Wilcza Góra
 tel. (22) 757-90-64, e-mail: ks.architekci@wp.pl

ZESPÓŁ PROJEKTOWY:		
IMIĘ I NAZWISKO:	NUMER UPRAWNIENI:	PODPIS:
mgr inż. arch. KRZYSZTOF IŻEL	MA/KK/033/02	
mgr inż. arch. KINGA BRIX-GROBELNA		
mgr inż. arch. SEWERYN GROBELNY		

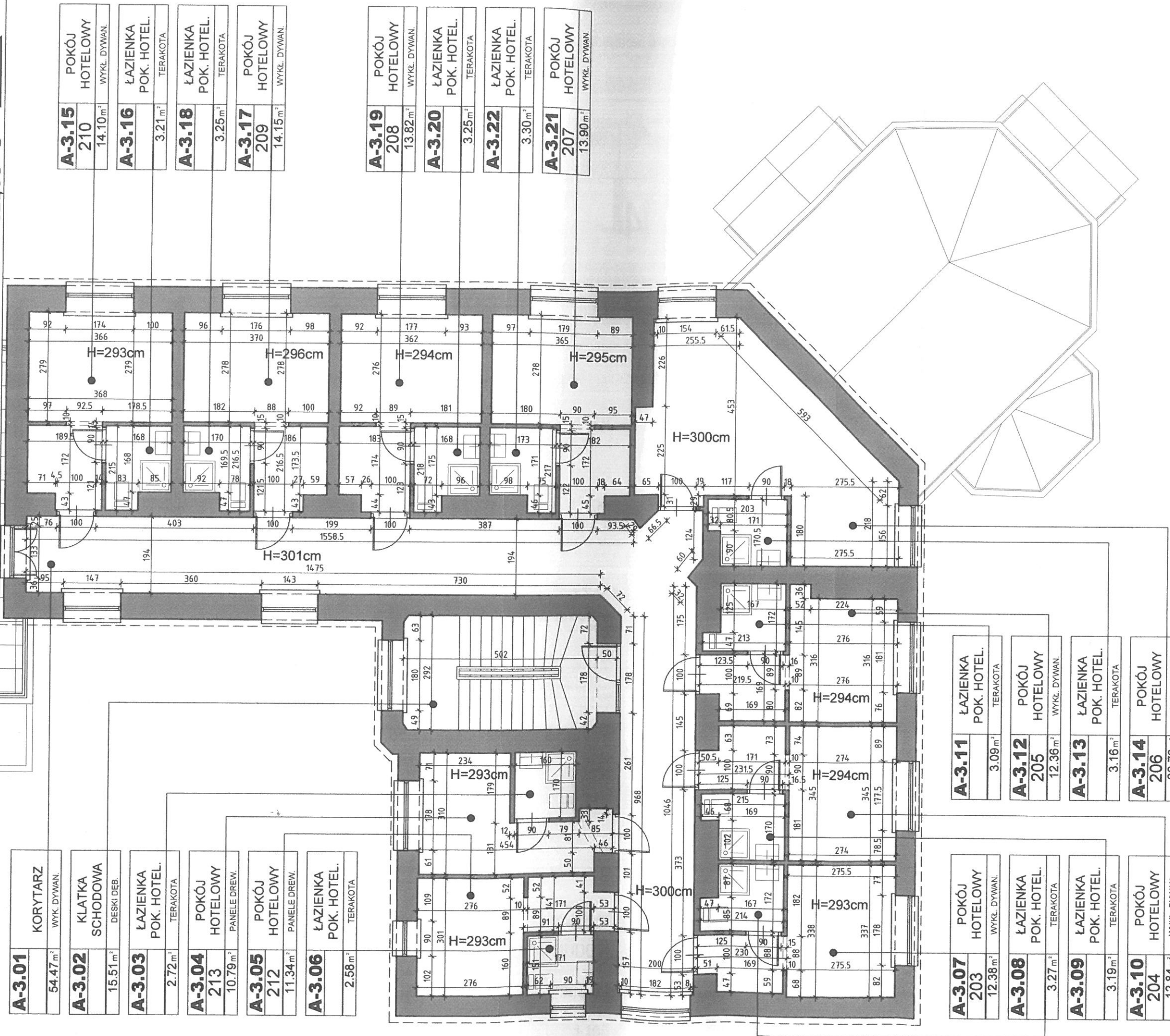
UWAGA:
 PO POWSTANIU RYSUNKÓW Z NASTĘPNYM INDEXEM RYSUNKI Z WCZEŚNIEJSZYMI INDEXAMI TRACĄ WAŻNOŚĆ !

FAZA:
INWENTARYZACJA BUDOWLANA

BRANŻA:	DATA:
ARCHITEKTURA	2008.03.04
TREŚĆ RYSUNKU:	SKALA:
RZUT 1 PIĘTRA /KONDYGNACJA 2/ CZĘŚĆ-"A"	1:100
NR RYS.:	INDEX:
A6	1

CZĘŚĆ "B"

CZĘŚĆ "B"



A-3.01	KORYTARZ	WYKŁ. DYWAN.	54.47 m ²
A-3.02	KLATKA SCHODOWA	DESKI DEB.	15.51 m ²
A-3.03	ŁAZIENKA POK. HOTEL.	TERAKOTA	2.72 m ²
A-3.04	POKÓJ HOTELOWY	PANELE DREW.	10.79 m ²
A-3.05	POKÓJ HOTELOWY	PANELE DREW.	11.34 m ²
A-3.06	ŁAZIENKA POK. HOTEL.	TERAKOTA	2.58 m ²

A-3.07	POKÓJ HOTELOWY	WYKŁ. DYWAN.	12.38 m ²
A-3.08	ŁAZIENKA POK. HOTEL.	TERAKOTA	3.27 m ²
A-3.09	ŁAZIENKA POK. HOTEL.	TERAKOTA	3.19 m ²
A-3.10	POKÓJ HOTELOWY	WYKŁ. DYWAN.	12.84 m ²
A-3.11	ŁAZIENKA POK. HOTEL.	TERAKOTA	3.09 m ²
A-3.12	POKÓJ HOTELOWY	WYKŁ. DYWAN.	12.36 m ²
A-3.13	ŁAZIENKA POK. HOTEL.	TERAKOTA	3.16 m ²
A-3.14	POKÓJ HOTELOWY	WYKŁ. DYWAN.	26.70 m ²

A-3.15	POKÓJ HOTELOWY	WYKŁ. DYWAN.	14.10 m ²
A-3.16	ŁAZIENKA POK. HOTEL.	TERAKOTA	3.21 m ²
A-3.18	ŁAZIENKA POK. HOTEL.	TERAKOTA	3.25 m ²
A-3.17	POKÓJ HOTELOWY	WYKŁ. DYWAN.	14.15 m ²

A-3.19	POKÓJ HOTELOWY	WYKŁ. DYWAN.	13.82 m ²
A-3.20	ŁAZIENKA POK. HOTEL.	TERAKOTA	3.25 m ²
A-3.22	ŁAZIENKA POK. HOTEL.	TERAKOTA	3.30 m ²
A-3.21	POKÓJ HOTELOWY	WYKŁ. DYWAN.	13.90 m ²

INDEKS:	DATA:	RODZAJ ZMIAN:
1	2008.03.04	INWENTARYZACJA BUDOWLANA



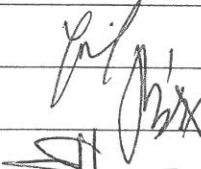
INWESTYCJA:
OŚRODEK SZKOLENIOWY C.O.D.N.
 PRZY UL. PADEREWSKIEGO 77, 05-070 SULEJÓWEK
 NA DZIAŁCE NR 141215_1.0042

INWESTOR:

CENTRALNY OŚRODEK DOSKONALENIA NAUCZYCIELI
 Al. Ujazdowskie 28, 00-478 Warszawa

PROJEKTANT:

K. S. ARCHITEKCI
 ul. Jasna 25C, 05-506 Wilcza Góra
 tel. (22) 757-90-64, e-mail: ks.architekci@wp.pl

ZESPÓŁ PROJEKTOWY:		
IMIĘ I NAZWISKO:	NUMER UPRAWNIENI:	PODPIS:
mgr inż. arch. KRZYSZTOF IŻEL	MA/KK/033/02	
mgr inż. arch. KINGA BRIX-GROBELNA		
mgr inż. arch. SEWERYN GROBELNY		

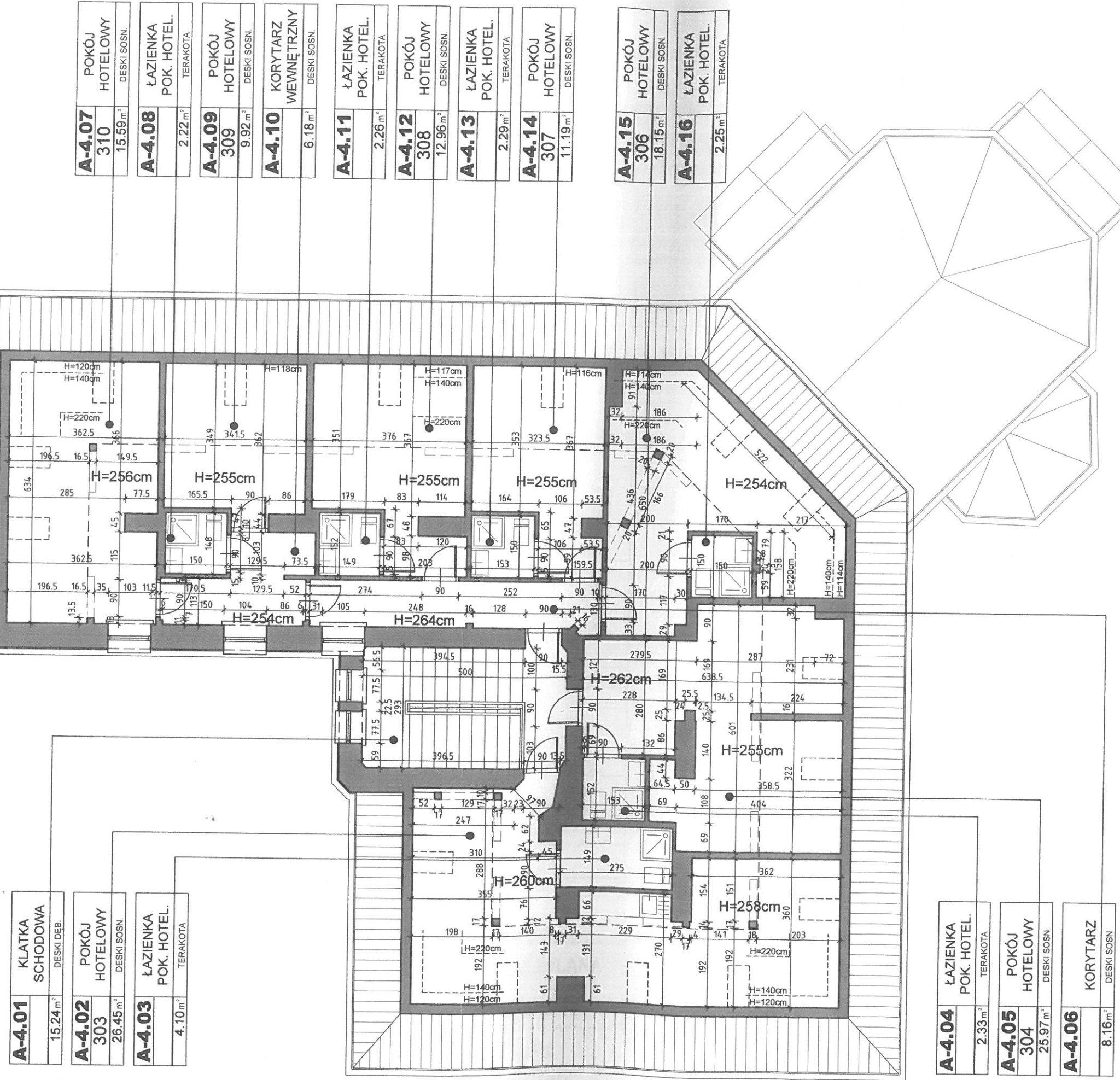
UWAGA:
 PO POWSTANIU RYSUNKÓW Z NASTĘPNYM INDEXEM RYSUNKI Z WCZEŚNIEJSZYMI INDEXAMI TRACĄ WAŻNOŚĆ !

FAZA:
INWENTARYZACJA BUDOWLANA

BRANŻA:	DATA:
ARCHITEKTURA	2008.03.04
TRZEŚĆ RYSUNKU:	SKALA:
RZUT 2 PIĘTRA /KONDYGNACJA 3/ CZĘŚĆ-"A"	1:100
NR RYS.:	INDEX:
A8	1

CZĘŚĆ "B"

CZĘŚĆ "B"



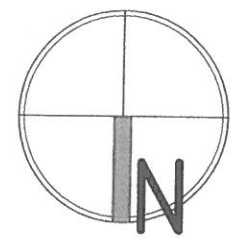
A-4.01	KLATKA SCHODOWA	
15.24 m ²	DESKI DEB.	
A-4.02	POKÓJ HOTELOWY	
26.45 m ²	DESKI SOSN.	
A-4.03	ŁAZIENKA POK. HOTEL.	
4.10 m ²	TERAKOTA	

A-4.07	POKÓJ HOTELOWY	
310	DESKI SOSN.	15.59 m ²
A-4.08	ŁAZIENKA POK. HOTEL.	
2.22 m ²	TERAKOTA	
A-4.09	POKÓJ HOTELOWY	
309	DESKI SOSN.	9.92 m ²
A-4.10	KORYTARZ WEWNĘTRZNY	
6.18 m ²	DESKI SOSN.	
A-4.11	ŁAZIENKA POK. HOTEL.	
2.26 m ²	TERAKOTA	
A-4.12	POKÓJ HOTELOWY	
308	DESKI SOSN.	12.96 m ²
A-4.13	ŁAZIENKA POK. HOTEL.	
2.29 m ²	TERAKOTA	
A-4.14	POKÓJ HOTELOWY	
307	DESKI SOSN.	11.19 m ²


A-4.15	POKÓJ HOTELOWY	
306	DESKI SOSN.	18.15 m ²
A-4.16	ŁAZIENKA POK. HOTEL.	
2.25 m ²	TERAKOTA	

A-4.04	ŁAZIENKA POK. HOTEL.	
2.33 m ²	TERAKOTA	
A-4.05	POKÓJ HOTELOWY	
304	DESKI SOSN.	25.97 m ²
A-4.06	KORYTARZ	
8.16 m ²	DESKI SOSN.	

INDEKS:	DATA:	RODZAJ ZMIAN:
1	2008.03.04	INWENTARYZACJA BUDOWLANA



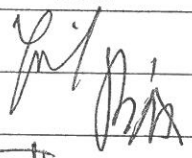


INWESTYCJA:
OŚRODEK SZKOLENIOWY C.O.D.N.
 PRZY UL. PADEREWSKIEGO 77, 05-070 SULEJÓWEK
 NA DZIAŁCE NR 14.1215_1.0042

INWESTOR:

CENTRALNY OŚRODEK DOSKONALENIA NAUCZYCIELI
 Al. Ujazdowskie 28, 00-478 Warszawa

PROJEKTANT:

K.S. ARCHITEKCI
 ul. Jasna 25C, 05-506 Wilcza Góra
 tel. (22) 757-90-64, e-mail: ks.architekci@wp.pl

ZESPÓŁ PROJEKTOWY:

IMIĘ I NAZWISKO:	NUMER UPRAWNIENI:	PODPIS:
mgr inż.arch. KRZYSZTOF IŻEL	MA/KK/033/02	
mgr inż.arch. KINGA BRIX-GROBELNA		
mgr inż.arch. SEWERYN GROBELNY		

UWAGA:
 PO POWSTANIU RYSUNKÓW Z NASTĘPNYM INDEXEM RYSUNKI Z WCZEŚNIEJSZYMI INDEXAMI TRACĄ WAŻNOŚĆ !

FAZA:
INWENTARYZACJA BUDOWLANA

BRANŻA:	DATA:
ARCHITEKTURA	2008.03.04
TREŚĆ RYSUNKU:	SKALA:
RZUT 3 PIĘTRA /KONDYGNACJA 4/ CZĘŚĆ-"A"	1:100
NR RYS.:	INDEX:
A10	1