

B-0.07	POM. GOSPODARCZE
00.86 m ²	GRES
B-0.08	KORYTARZ
11.09 m ²	GRES
B-0.09	WEZEŁ CIEPLNY KOTŁOWNIA
42.38 m ²	BETONOWA

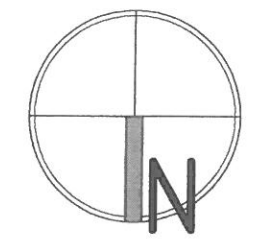
B-0.01	PRZYGOTOW. WARZYW
6.43 m ²	GRES
B-0.02	MAGAZYN WARZYW
2.67 m ²	GRES
B-0.03	MAGAZYN ŻYWNOSCI
12.67 m ²	GRES

B-0.04	POM. MAGAZYN
5.96 m ²	GRES
B-0.05	SCHODY
1.66 m ²	GRES

B-0.06	POM. MAGAZYN
21.85 m ²	GRES


BUDYNEK
CZĘŚĆ "A"

BUDYNEK
CZĘŚĆ "A"

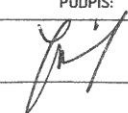



INDEKS:	DATA:	RODZAJ ZMIAN:
1	2008.03.04	INWENTARYZACJA BUDOWLANA

INWESTYCJA:
OŚRODEK SZKOLENIOWY C.O.D.N.
PRZY UL. PADEREWSKIEGO 77, 05-070 SULEJÓWEK
NA DZIAŁCE NR 141215_1.0042

INWESTOR:
 **CENTRALNY OŚRODEK DOSKONALENIA NAUCZYCIELI**
Al. Ujazdowskie 28, 00-478 Warszawa

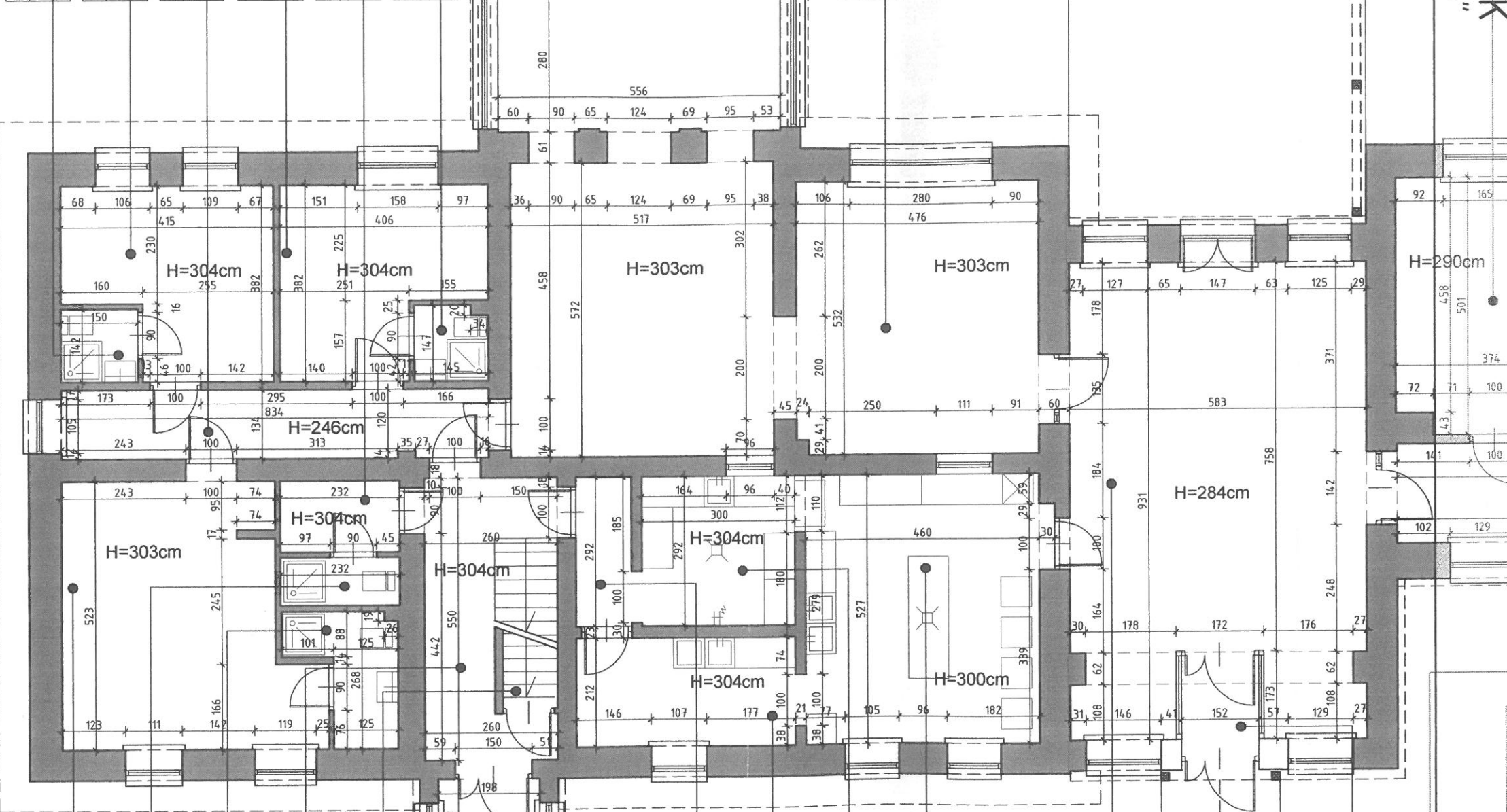
PROJEKTANT:
 **K.S. ARCHITEKCI**
ul. Jasna 25C, 05-506 Wilcza Góra
tel. (22) 757-90-64, e-mail: ks.architekci@wp.pl

ZESPÓŁ PROJEKTOWY:		
IMIĘ I NAZWISKO:	NUMER UPRAWNIENI:	PODPIS:
mgr inż.arch. KRZYSZTOF IŻEL	MA/KK/033/02	
mgr inż.arch. KINGA BRIX-GROBELNA		
mgr inż.arch. SEWERYN GROBELNY		

UWAGA:
PO POWSTANIU RYSUNKÓW Z NASTĘPNYM INDEXEM RYSUNKI Z WCZEŚNIEJSZYMI INDEXAMI TRACĄ WAŻNOŚĆ !

FAZA: INWENTARYZACJA BUDOWLANA		
BRANŻA: ARCHITEKTURA	DATA: 2008.03.04	
TREŚĆ RYSUNKU: RZUT PIWNICY /KONDYGNACJA -1/ CZĘŚĆ-"B"	SKALA: 1:100	
NR RYS.: A3	INDEX: 1	

B-1.13	ŁAZIENKA POK. HOTEL. TERAKOTA	2.13m ²
B-1.14	POKÓJ HOTELOWY WYKŁ. DYWAN.	13.42m ²
B-1.15	KORYTARZ GRES	11.13m ²
B-1.16	POKÓJ HOTELOWY WYKŁ. DYWAN.	13.08m ²
B-1.17	SZATNIA PRACOWNICZA GRES	3.22m ²
B-1.18	ŁAZIENKA POK. HOTEL. TERAKOTA	2.06m ²



B-1.01	POKÓJ HOTELOWY PANELE DREW.	23.39m ²
B-1.02	ŁAZIENKA SOCJALNA TERAKOTA	2.18m ²
B-1.03	ŁAZIENKA POK. HOTEL. TERAKOTA	4.19m ²
B-1.04	KORYTARZ KLATKI SCH. GRES	12.09m ²
B-1.05	SCHODY GRES	1.78m ²

B-1.06	PRZEDSIONEK GRES	3.11m ²
B-1.07	POM. MAGAZYN GRES	3.21m ²
B-1.08	POM. KUCHENNE GRES	9.12m ²
B-1.09	KUCHNIA ZMYWALNIA GRES	8.76m ²
B-1.10	KUCHNIA GRES	24.63m ²

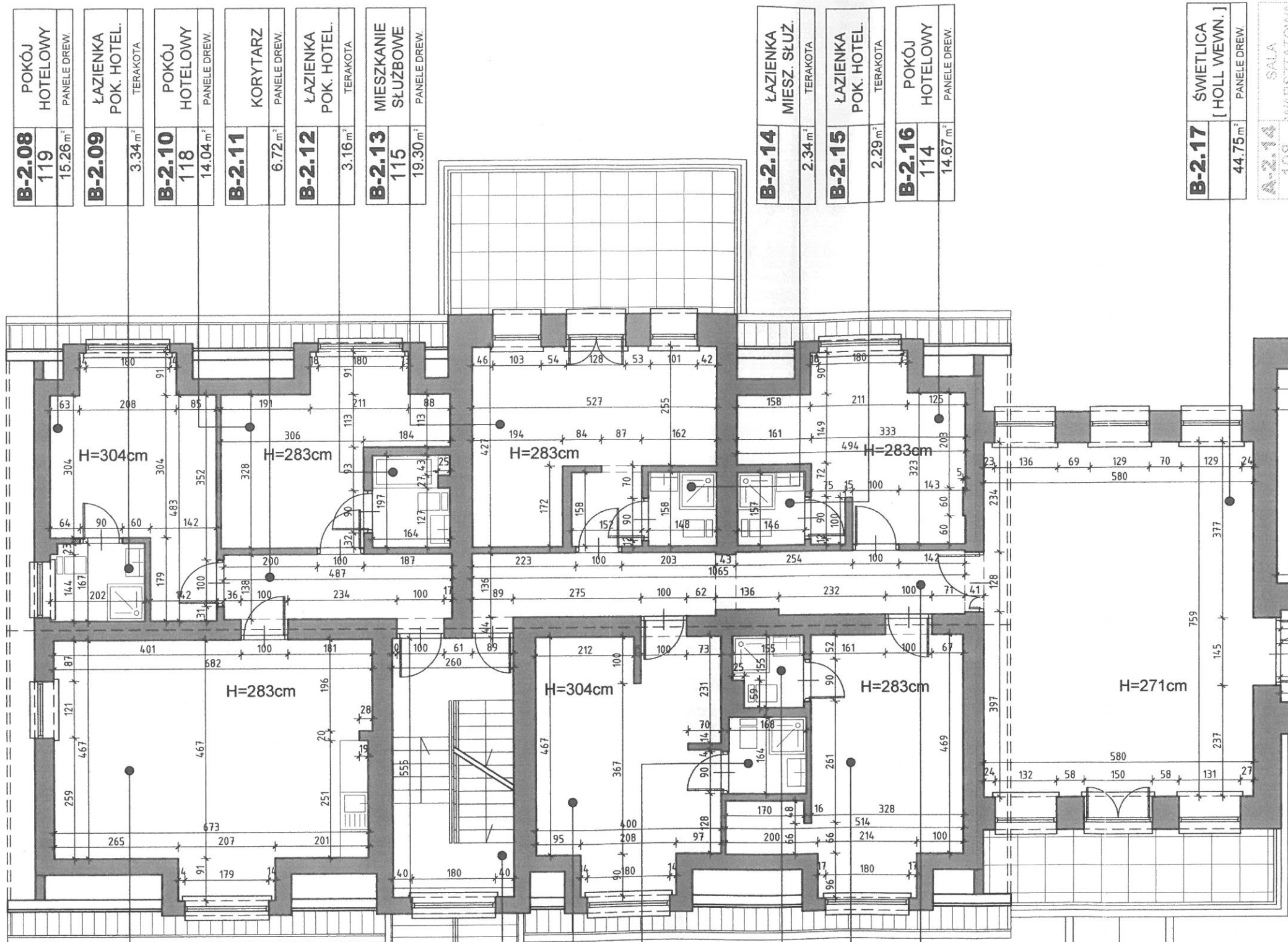
B-1.11	HOLL WEJŚCIOWY GRES	50.95m ²
---------------	---------------------------	---------------------

B-1.12	PRZEDSIONEK GRES	2.99m ²
---------------	---------------------	--------------------

A-1.01	PRZEDSIONEK PALARNIA GRES	1.43m ²
---------------	---------------------------------	--------------------

BUDYNEK
CZEŚĆ "A"
CZĘŚĆ "B"

INDERS:	DATA:	RODZAJ ZMIAN:
1	2008.03.04	INWENTARYZACJA BUDOWLANA
INWESTYCJA:		
OŚRODEK SZKOLENIOWY C.O.D.N. PRZY UL. PADEREWSKIEGO 77, 05-070 SULEJÓWEK NA DZIAŁCE NR 141215_1.0042		
INWESTOR:		
CENTRALNY OŚRODEK DOSKONALENIA NAUCZYCIELI Al. Ujazdowskie 28, 00-478 Warszawa		
PROJEKTANT:		
K.S. ARCHITEKCI ul. Jasna 25C, 05-506 Wilcza Góra tel. (22) 757-90-64, e-mail: ks.architekci@wp.pl		
ZESPÓŁ PROJEKTOWY:		
IMIĘ I NAZWISKO:	NUMER UPRAWNIEŃ:	PODPIS:
mgr inż.arch. KRZYSZTOF IŻEL	MA/KK/033/02	
mgr inż.arch. KINGA BRIX-GROBELNA		
mgr inż.arch. SEWERYN GROBELNY		
UWAGA:		
PO POWSTANIU RYSUNKÓW Z NASTĘPNYM INDEXEM RYSUNKI Z WCZEŚNIEJSZYMI INDEXAMI TRACĄ WAŻNOŚĆ !		
FAZA:		
INWENTARYZACJA BUDOWLANA		
BRANŻA:	DATA:	
ARCHITEKTURA	2008.03.04	
TRZĘŚĆ RYSUNKU:	SKALA:	
RZUT PARTERU /KONDYGNACJA 1/ CZEŚĆ-"B"	1:100	
NR RYS.:	INDEX:	
A5	1	



B-2.08	POKÓJ HOTELOWY	PANELE DREW.
119	15.26 m ²	
B-2.09	ŁAZIENKA POK. HOTEL.	TERAKOTA
118	3.34 m ²	
B-2.10	POKÓJ HOTELOWY	PANELE DREW.
118	14.04 m ²	
B-2.11	KORYTARZ	PANELE DREW.
118	6.72 m ²	
B-2.12	ŁAZIENKA POK. HOTEL.	TERAKOTA
115	3.16 m ²	
B-2.13	MIESZKANIE SŁUŻBOWE	PANELE DREW.
115	19.30 m ²	

B-2.14	ŁAZIENKA MIESZ. SŁUŻ.	TERAKOTA
114	2.34 m ²	
B-2.15	ŁAZIENKA POK. HOTEL.	TERAKOTA
114	2.29 m ²	
B-2.16	POKÓJ HOTELOWY	PANELE DREW.
114	14.67 m ²	

B-2.17	ŚWIETLICA [HOLL WEWN.]	PANELE DREW.
114	44.75 m ²	

A-2.14	SALA MARSZTATOWA	74.06 m ²
---------------	---------------------	----------------------

B-2.01	SALA KONFERENC.	PANELE DREW.
120	33.13 m ²	

B-2.02	KLATKA SCHODOWA	GRES
116	14.43 m ²	

B-2.04	POKÓJ HOTELOWY	PANELE DREW.
116	20.11 m ²	

B-2.05	ŁAZIENKA POK. HOTEL.	TERAKOTA
116	2.76 m ²	

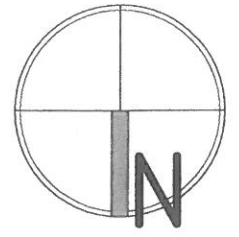
B-2.06	ŁAZIENKA POK. HOTEL.	TERAKOTA
117	2.25 m ²	

B-2.07	POKÓJ HOTELOWY	PANELE DREW.
117	19.29 m ²	

B-2.07	KORYTARZ	PANELE DREW.
117	15.12 m ²	

BUDYNEK
CZĘŚĆ "A"

INDEKS:	DATA:	RODZAJ ZMIAN:
1	2008.03.04	INWENTARYZACJA BUDOWLANA



INWESTYCJA:
OŚRODEK SZKOLENIOWY C.O.D.N.
PRZY UL. PADEREWSKIEGO 77, 05-070 SULEJÓWEK
NA DZIAŁCE NR 14.1215_1.0042

INWESTOR:
**CENTRALNY OŚRODEK
DOSKONALENIA NAUCZYCIELI**
Al. Ujazdowskie 28, 00-478 Warszawa

PROJEKTANT:
K. S. ARCHITEKCI
ul. Jasna 25C, 05-506 Wilcza Góra
tel. (22) 757-90-64, e-mail: ks.architekci@wp.pl

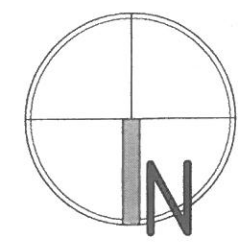
ZESPÓŁ PROJEKTOWY:		
IMIĘ I NAZWISKO:	NUMER UPRAWNIENI:	PODPIS:
mgr inż.arch. KRZYSZTOF IŻEL	MA/KK/033/02	
mgr inż.arch. KINGA BRIX-GROBELNA		
mgr inż.arch. SEWERYN GROBELNY		

UWAGA:
PO POWSTANIU RYSUNKÓW Z NASTĘPNYM INDEXEM
RYSUNKI Z WCZEŚNIEJSZYMI INDEXAMI TRACĄ WAŻNOŚĆ !

FAZA: INWENTARYZACJA BUDOWLANA		
BRANŻA: ARCHITEKTURA	DATA: 2008.03.04	
TREŚĆ RYSUNKU: RZUT 1 PIĘTRA /KONDYGNACJA 2/ CZĘŚĆ-"B"	SKALA: 1:100	NR RYS.: A7
	INDEX: 1	

INDEKS:	DATA:	RODZAJ ZMIAN:
1	2008.03.04	INWENTARYZACJA BUDOWLANA


BUDYNEK
CZĘŚĆ "A"



INWESTYCJA:
OŚRODEK SZKOLENIOWY C.O.D.N.
PRZY UL. PADEREWSKIEGO 77, 05-070 SULEJÓWEK
NA DZIAŁCE NR 141215_1.0042

INWESTOR:
 CENTRALNY OŚRODEK
DOSKONALENIA NAUCZYCIELI
Al. Ujazdowskie 28, 00-478 Warszawa

PROJEKTANT:
 K.S. ARCHITEKCI
ul. Jasna 25C, 05-506 Wilcza Góra
tel. (22) 757-90-64, e-mail: ks.architekci@wp.pl

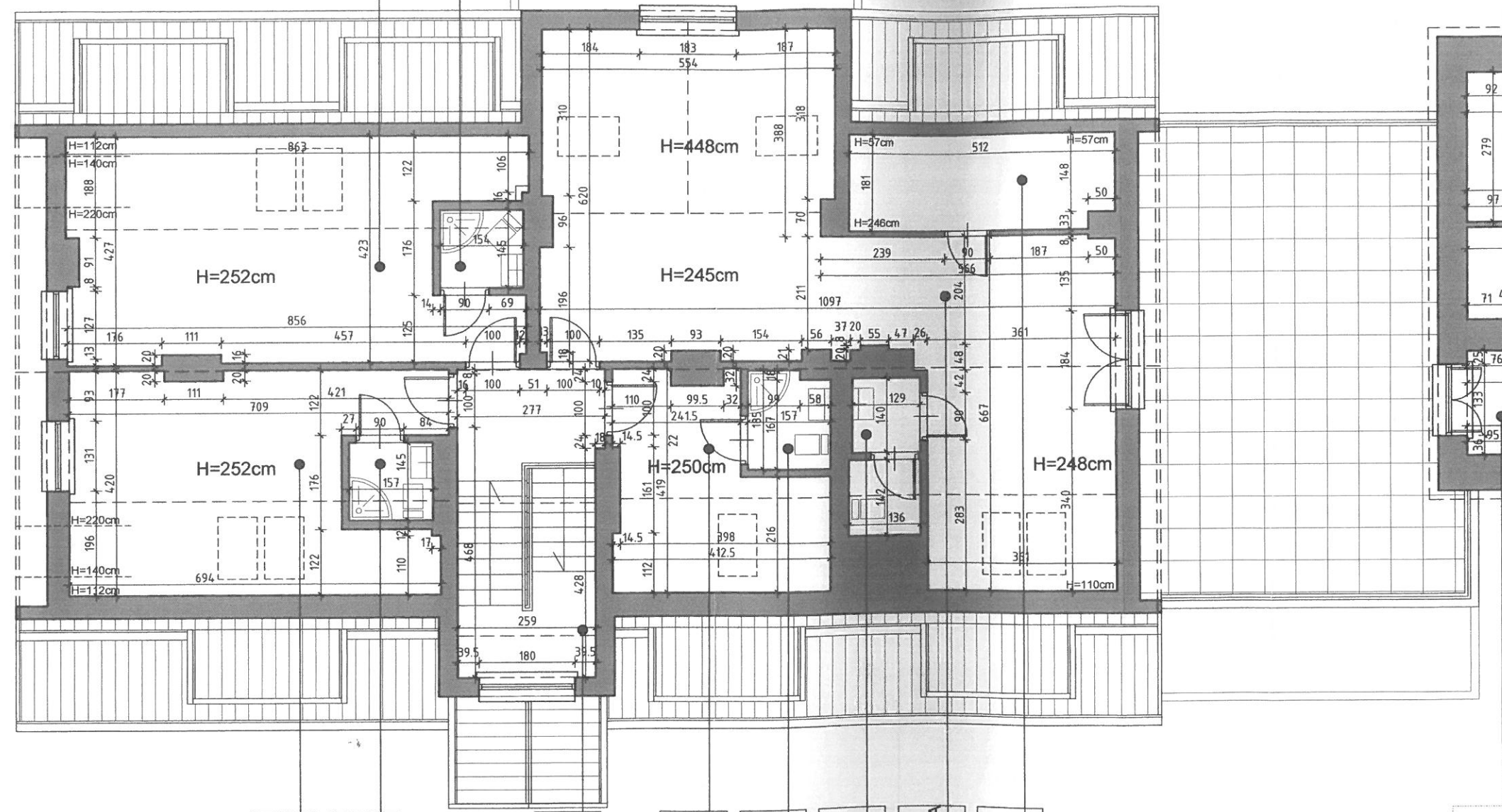
ZESPÓŁ PROJEKTOWY:		
IMIĘ I NAZWISKO:	NUMER UPRAWNIENI:	PODPIS:
mgr inż.arch. KRZYSZTOF IŻEL	MA/KK/033/02	
mgr inż.arch. KINGA BRIX-GROBELNA		
mgr inż.arch. SEWERYN GROBELNY		

UWAGA:
PO POWSTANIU RYSUNKÓW Z NASTĘPNYM INDEXEM
RYSUNKI Z WCZEŚNIEJSZYMI INDEXAMI TRACĄ WAŻNOŚĆ !

FAZA:
INWENTARYZACJA BUDOWLANA

BRANŻA: ARCHITEKTURA	DATA: 2008.03.04
TREŚĆ RYSUNKU: RZUT 2 PIĘTRA /KONDYGNACJA 3/ CZĘŚĆ-"B"	SKALA: 1:100
NR RYS.: A9	INDEX: 1

BUDYNEK
CZĘŚĆ "A"



B-3.09	POKÓJ HOTELOWY
218	PANELE DREW.
25.72 m ²	
B-3.10	ŁAZIENKA POK. HOTEL.
2.23 m ²	TERAKOTA

B-3.01	POKÓJ HOTELOWY
219	PANELE DREW.
20.03 m ²	
B-3.02	ŁAZIENKA POK. HOTEL.
2.28 m ²	TERAKOTA

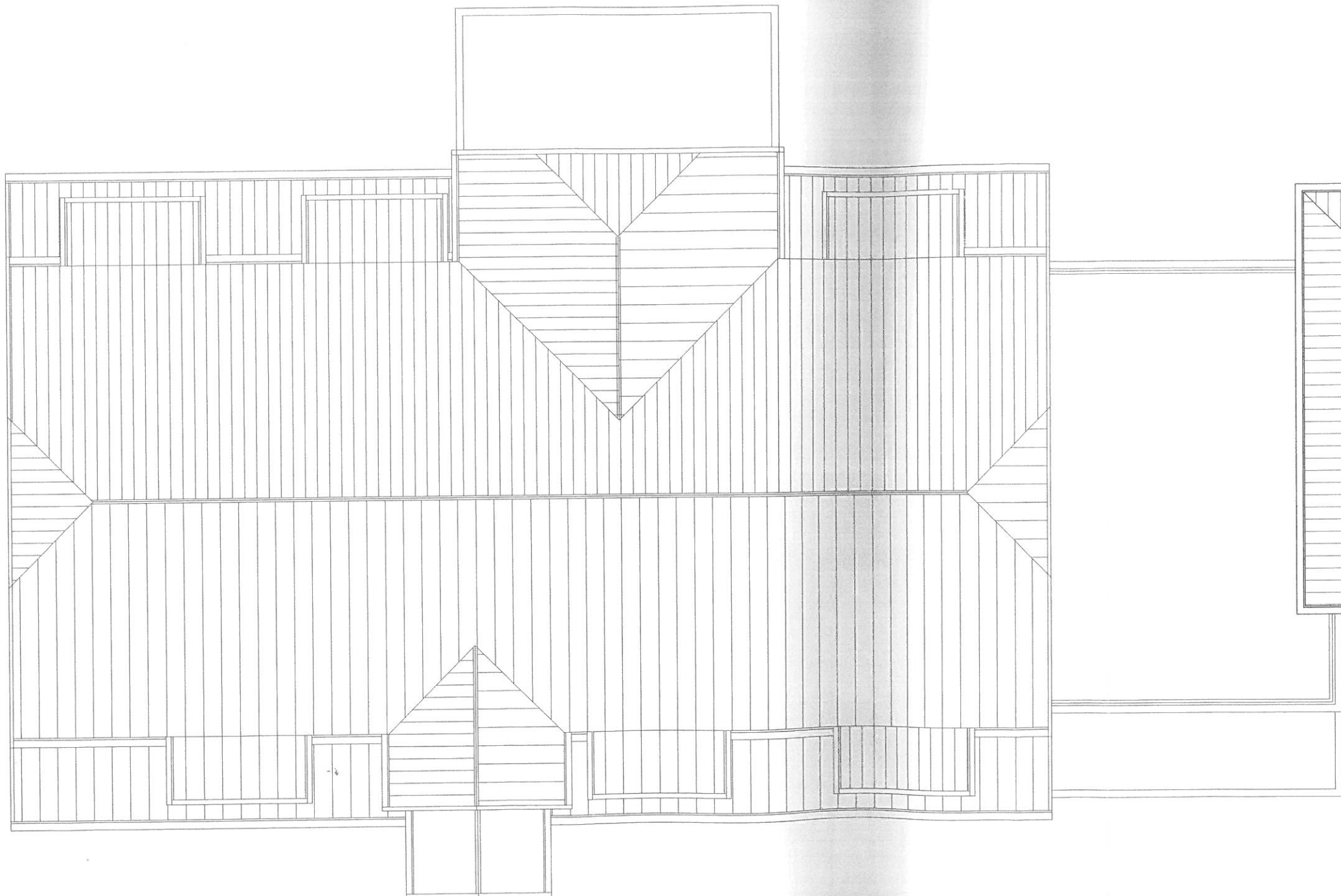
B-3.03	KLATKA SCHODOWA
15.16 m ²	GRES

B-3.04	POKÓJ HOTELOWY
220	PANELE DREW.
9.86 m ²	
B-3.05	ŁAZIENKA POK. HOTEL.
2.80 m ²	TERAKOTA

B-3.06	TOALETA
3.68 m ²	TERAKOTA

B-3.07	SALA KOMPUTEROWA
217	PANELE DREW.
58.60 m ²	

B-3.08	SCHOWEK [MAG. KOMP.]
3.55 m ²	PANELE DREW.



BUDYNEK
CZĘŚĆ "A"

BUDYNEK
CZĘŚĆ "A"

INDEKS:	DATA:	RODZAJ ZMIAN:
1	2008.03.04	INWENTARYZACJA BUDOWLANA



INWESTYCJA:
OŚRODEK SZKOLENIOWY C.O.D.N.
 PRZY UL. PADEREWSKIEGO 77, 05-070 SULEJÓWEK
 NA DZIAŁCE NR 141215_1.0042

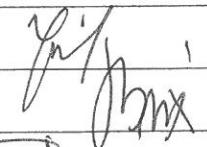
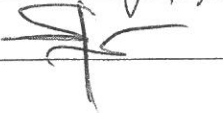
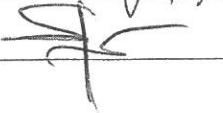
INWESTOR:

**CENTRALNY OŚRODEK
 DOSKONALENIA NAUCZYCIELI**
 Al. Ujazdowskie 28, 00-478 Warszawa

PROJEKTANT:

K.S. ARCHITEKCI
 ul. Jasna 25C, 05-506 Wilcza Góra
 tel. (22) 757-90-64, e-mail: ks.architekci@wp.pl

ZESPÓŁ PROJEKTOWY:

IMIE I NAZWISKO:	NUMER UPRAWNIENI:	PODPIS:
mgr inż.arch. KRZYSZTOF IŻEL	MA/KK/033/02	
mgr inż.arch. KINGA BRIX-GROBELNA		
mgr inż.arch. SEWERYN GROBELNY		

UWAGA:
 PO POWSTANIU RYSUNKÓW Z NASTĘPNYM INDEXEM
 RYSUNKI Z WCZEŚNIEJSZYMI INDEXAMI TRACĄ WAŻNOŚĆ !

FAZA:
INWENTARYZACJA BUDOWLANA

BRANŻA: ARCHITEKTURA	DATA: 2008.03.04
TREŚĆ RYSUNKU: RZUT 3 PIĘTRA /DACH/ CZĘŚĆ-"B"	SKALA: 1:100
NR RYS.: A11	INDEX: 1